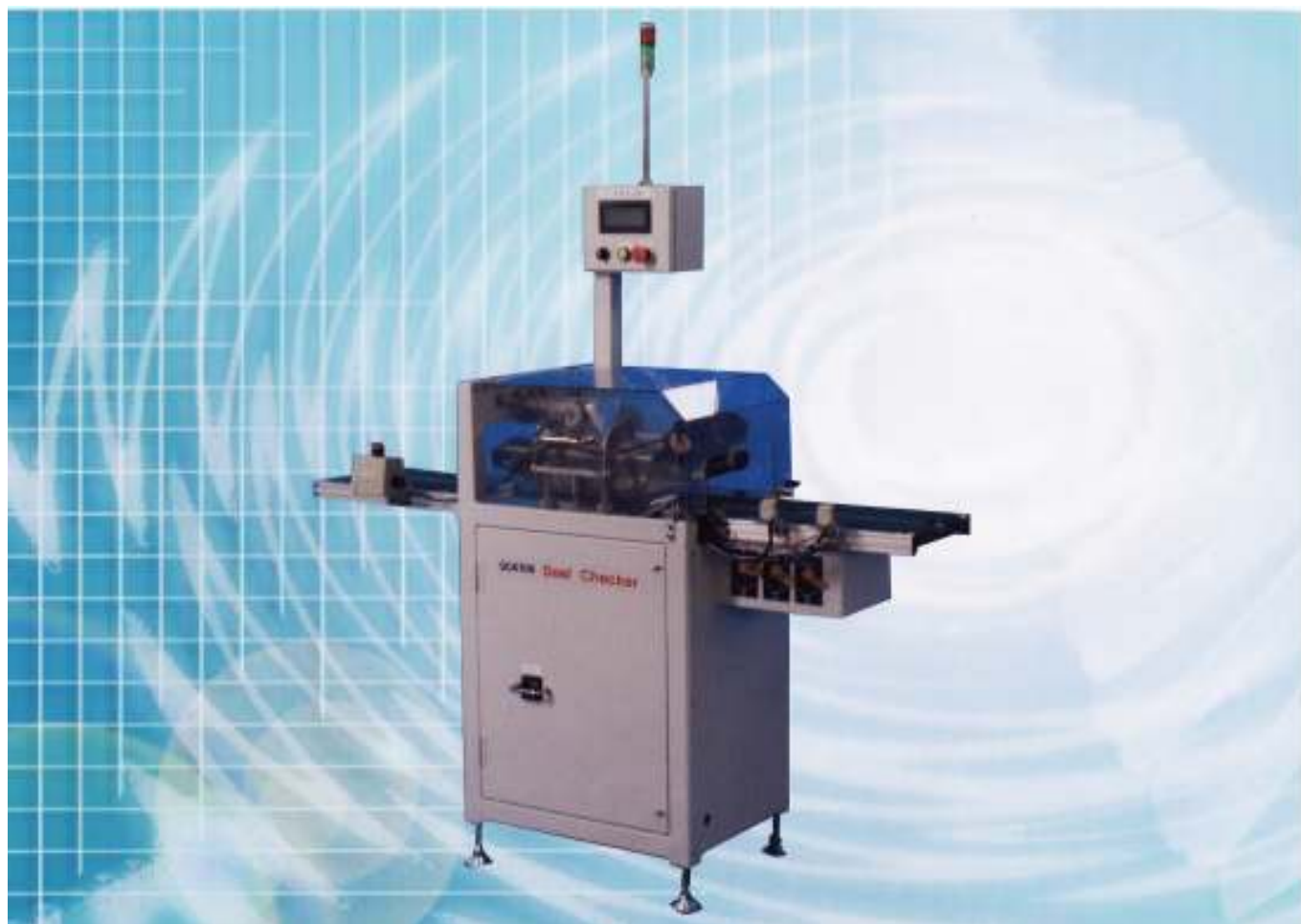


# TO/MAY

---

シールチェッカー

# SCK100



**シール包装商品の安全・安心の全数検査に。**

自動化システムで未来を拓く

**TO/MAY 東邦メークス株式会社**

本社・工場 〒950-3102 新潟市北区島見町3307-5(新潟市東港工業団地内)

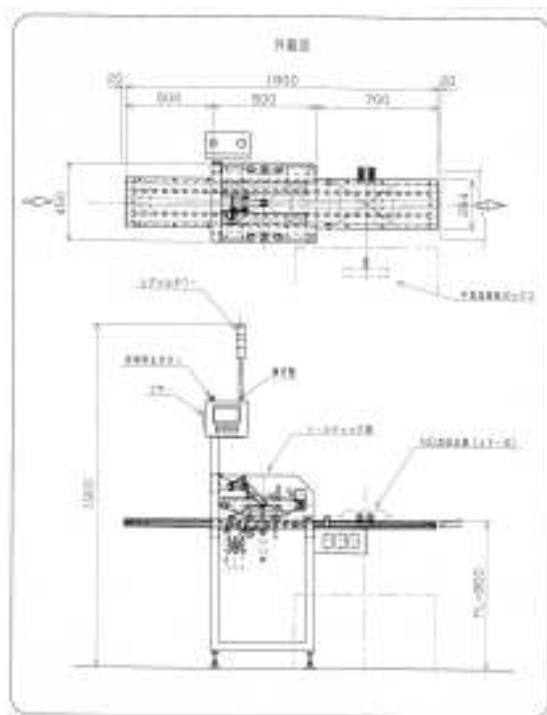
TEL(025)255-3303 FAX(025)255-3304

URL <http://www.toho-makes.co.jp>

## ■標準仕様

|        |   |              |
|--------|---|--------------|
| 型式     | SCK100  |              |
| 対象商品   | 基本210mm×290mm×60mm(厚み、進行方向は調整可能)  |              |
| 検査能力※1 | MAX100ヶ/分(調整可能)   |              |
| 材質     | 接商品部  | SUS304又は樹脂   |
|        | フレーム関係  | SS41+塗装又はアルミ |
| チェック方法 | ロータリーエンコーダーによるパルス量カウント  |              |
| 搬送コンベア | ベルトコンベア 巾300mm、全長約600mm、速度約1000mm/s<br>グリップ用フローティング機構付(エアバランスシリンダー)<br>方向転換、表裏反転機構(オプション) |              |
| 検出ローラー | ウレタンローラー(ベアリング入り)<br>レバー可動力調整付  |              |
| 不良品排出  | ベルトコンベア+排出エアブロー<br>回収ボックス(オプション)  |              |
| 電源     | 三相200V、50Hz 約1kw  |              |
| エア源    | エア圧0.4MPa 口径1/4以上   |              |

※1)記載能力は最高値ですので、実際には検査品の形状・条件及び供給状態等により異なります。



※各機種改良のため、仕様・デザインは予告なく変更することがありますのでご了承ください。

取り扱い店・販売店